



Betriebliches Mobilitätsmanagement zahlt sich aus!

Online-Statuskonferenz der Initiative „mobil gewinnt“

Klimafreundliche Mitarbeitermobilität in der Praxis

Herzlich Willkommen!

Im Auftrag des:



Durchgeführt von:





Gefördert durch:



aufgrund eines Beschlusses
des Deutschen Bundestages

Betriebliches Mobilitätsmanagement zahlt sich aus!

Initiative „mobil gewinnt“ zur BMVI-Fördermaßnahme „Betriebliches Mobilitätsmanagement“

Thilo Petri | TÜV Rheinland

Herausforderungen und Trends im Verkehrsbereich



Quelle: Aleksejs Bergmanis pexels.com

Die Fördermaßnahme „Betriebliches Mobilitätsmanagement“



Im Kern geht es um ...

- ... die Förderung des nachhaltigen Personenverkehrs und die Beeinflussung einer unternehmensbedingten Verkehrsnachfrage durch abgestimmte Maßnahmenbündel

Politischer Rahmen

- Maßnahme zur klimafreundlichen Gestaltung des Personenverkehrs, „Aktionsprogramm Klimaschutz 2020“ der Bundesregierung, 2014

Förderziele

- Emissionseinsparung
- Positive Auswirkungen auf Luftqualität, Lärmschutz, Flächen- und Ressourcenschutz
- Umsetzung / Weiterführung eines betrieblichen Mobilitätsmanagements bei geförderten Betrieben
- Impulse für eine Vorbild- und Multiplikatorenwirkung
- Steigerung Bekanntheit des betrieblichen Mobilitätsmanagements

Die Fördermaßnahme „Betriebliches Mobilitätsmanagement“



Handlungsfelder

Projekthalte aus den Themenbereichen des Personenverkehrs:

- Mitarbeitermobilität und Pendlerverkehre
- Dienstreisen und Werksverkehre
- Flottenmanagement und -umbau
- Kunden- und Besucherverkehre

Fokus der Förderung

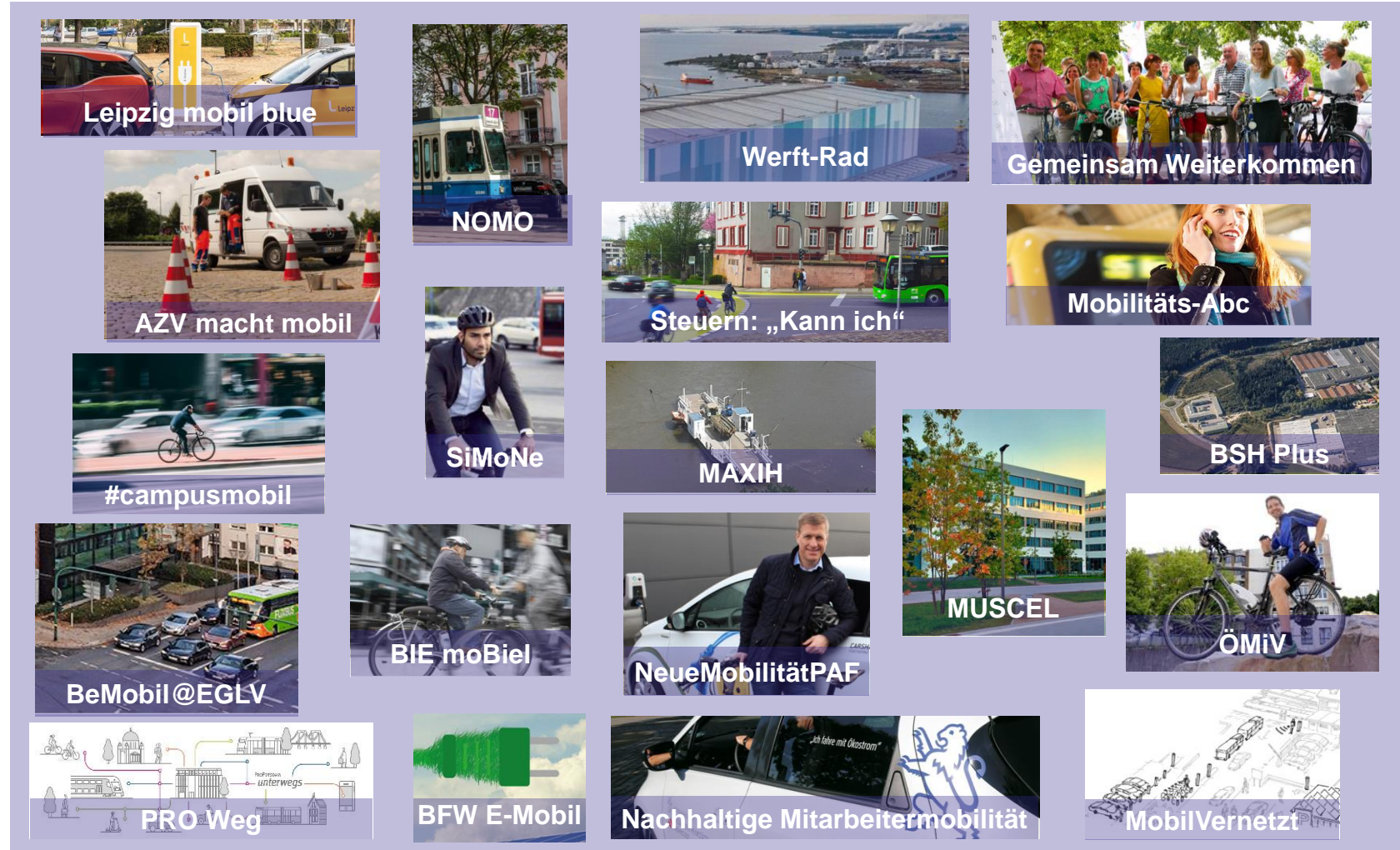
- Modellprojekte mit Lern- und Transfercharakter
- Breite Palette verschiedener Handlungs- und Aktionsfelder
- Umfassende Umsetzungspakete statt Einzelmaßnahmen
- Mobilitätskonzepte und erste Umsetzungsmaßnahmen als Voraussetzung
- Deutlich erkennbarer Anteil an weichen im Verhältnis zu investiven Maßnahmen
- Anwendung von Push- und Pull-Maßnahmen

Die Fördermaßnahme „Betriebliches Mobilitätsmanagement“

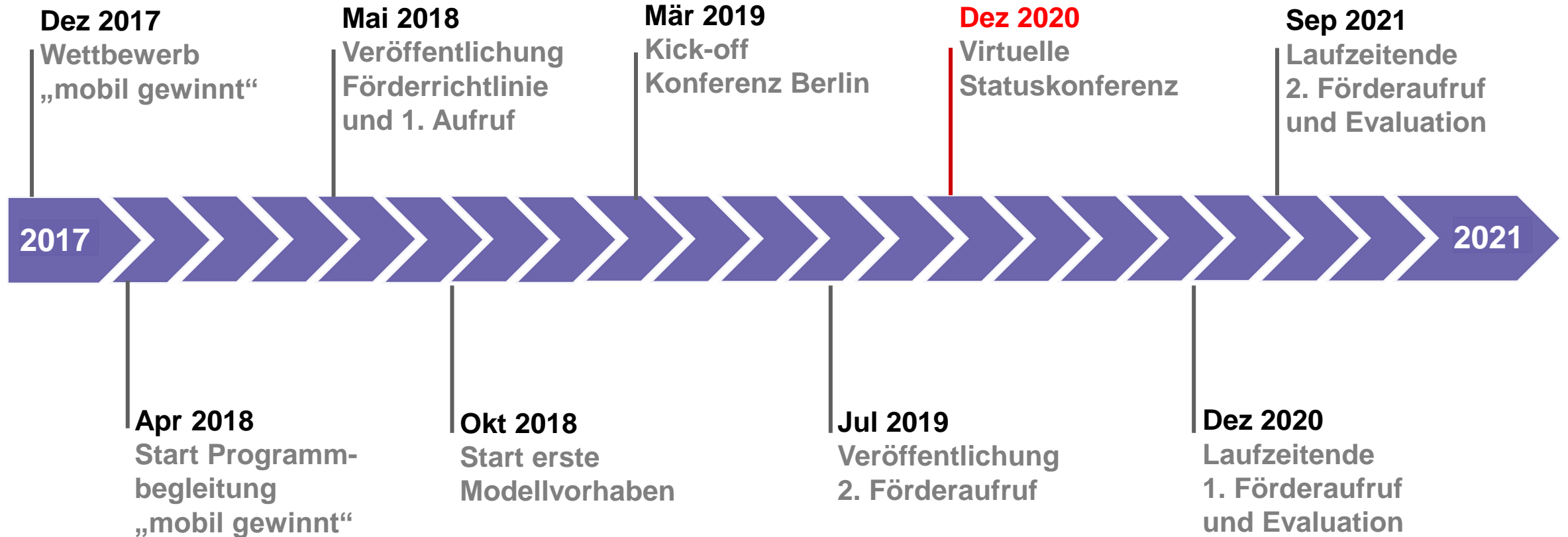


Programmsteckbrief

- Vorgängerinitiativen effizient mobil und Mobil.Pro.Fit des BMU
- 2 Förderaufrufe
- Überzeichnung der bereitgestellten Fördermittel um ein Vielfaches
- Aktuell 21 laufende Modellprojekte
- Fördersumme insgesamt: rd. 5,4 Mio. €
- Breiter Teilnehmerkreis



Programmverlauf 2017 - 2021

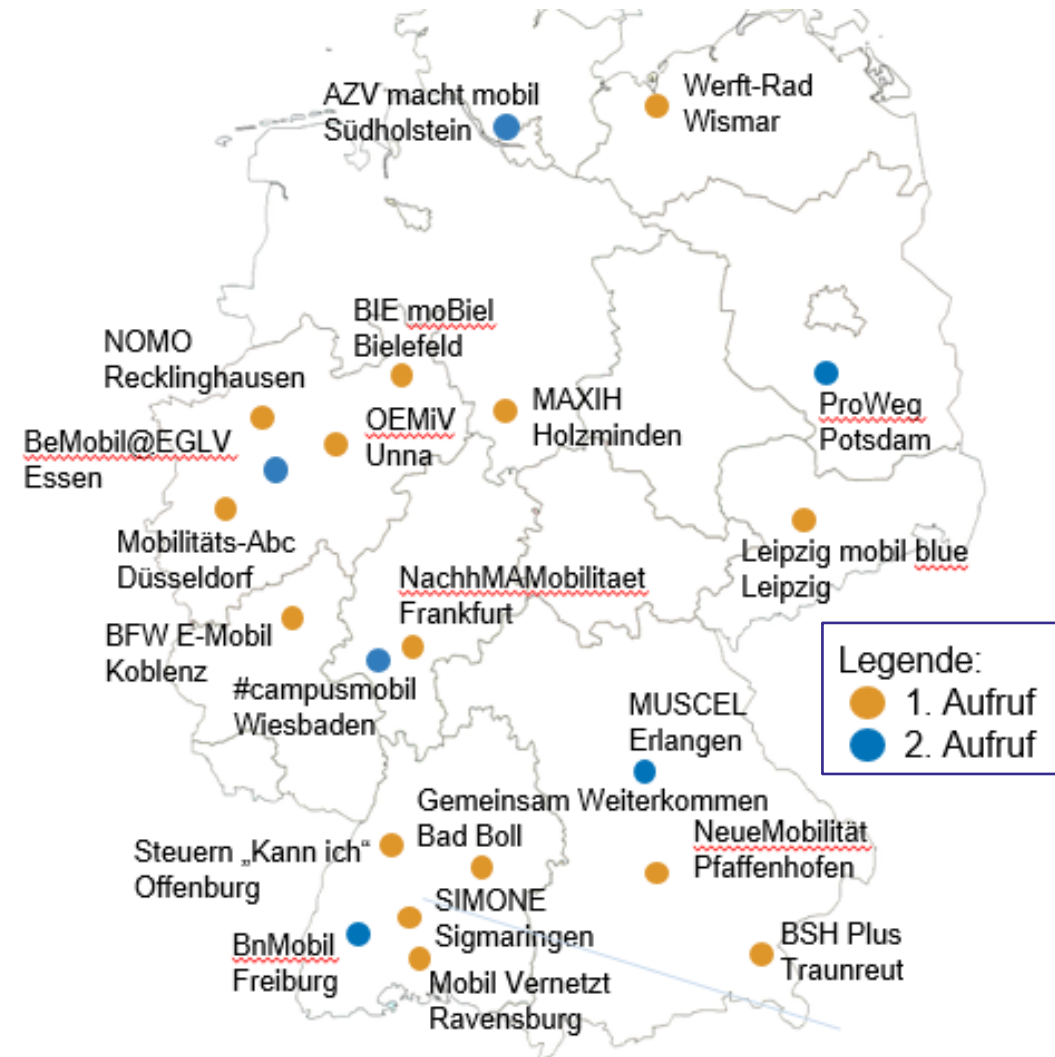


Beteiligte Unternehmen und Betriebe

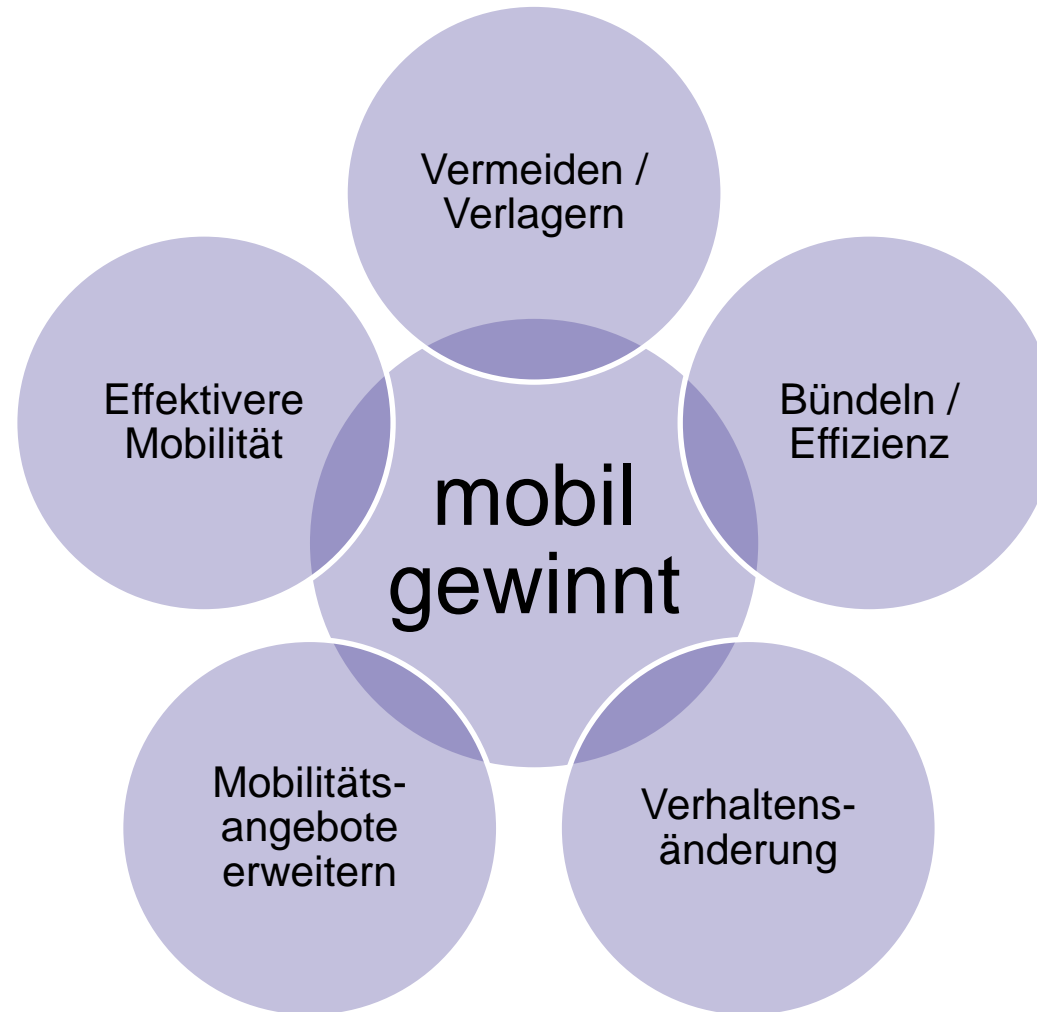


Projektbeteiligte

- Privatwirtschaftliche Unternehmen
- Öffentliche Unternehmen
- Kommunen
- Stadtwerke
- Hochschulen
- Verbände
- konfessionelle Einrichtungen
- etc.



Maßnahmenbündel



Die Programmbegleitung „mobil gewinnt“



Bundesanzeiger Bekanntmachung
Herausgegeben vom
Bundesministerium der Justiz
und für Verbraucherschutz
www.bundesanzeiger.de
Veröffentlicht am Freitag, 2. August 2019
BAZ AT 02.08.2019 B4

**Bundesministerium
für Verkehr und digitale Infrastruktur**

**Bekanntmachung
Zweiter Förderruf zur Förderrichtlinie
„Betriebliches Mobilitätsmanagement“**

Vom 25. Juli 2019

Betriebliches Mobilitätsmanagement zahlt sich aus!



WISSENSWERTES • PRAXISBEISPIELE • FÖRDERUNG • AKTUELLES • INFOTHEK



TÜVRheinland®
Genau. Richtig.

- Konsortialführer
- Projektträgeraufgaben

B.A.U.M.

- Kommunikation, Öffentlichkeitsarbeit und Wissenstransfer
- Vernetzung und Erfahrungsaustausch

ILS ILS – Institut für Landes- und Stadtentwicklungsforschung

- Unterstützung bei der Projektevaluation
- Evaluation des Förderprogramms

Ausblick auf 2021



Die nächsten Schritte

- Abschluss der Projekte 1. Aufruf zum 31.12.2020
- Evaluation 1. Förderaufruf Frühjahr 2021
- Vernetzung Projekte 2. Aufruf in 2021
- Begleitung der Vorhaben bis September 2021
- Abschlusskonferenz, evtl. im Spätsommer 2021
- Abschließende Evaluation



Besuchen Sie uns:
www.mobil-gewinnt.de



Vielen Dank für Ihr Interesse!

Kontakt:

Thilo Petri | TÜV Rheinland Consulting GmbH

Projektleiter | Konsortialführer BMM

0221 806 4164 | thilo.petri@de.tuv.com

